

Інженерні системи та конструкції. Проектування, монтаж

ЯКІСТЬ, КОМФОРТ, БЕЗПЕКА

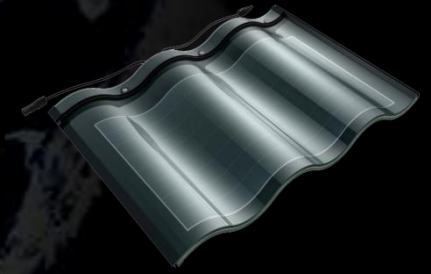
Прошу декілька хвилин Вашої уваги:

У нас Ви зможете знайти те, що може зацікавити Вас або Ваших знайомих та партнерів. Ми маємо 4 напрямлення роботи.

Чи є Ви керівником в будівельній або в якійсь іншій галузі, чи Ви приватна особа, чи Ви інженер, чи не маєте інженерних навичок, Ви постійно користуєтесь тими чи іншими інженерними продуктами. А також шукаєте кваліфікованого підрядника, який якісно виконає необхідні роботи відповідно своєї кваліфікації.

Прошу ознайомитись з нашими напрямленнями роботи, замовляти у нас, або порекомендувати нас іншим Вашим знайомим та партнерам.

З повагою, керівник ТОВ "АЛЬТЕН-ТЕХНО"



НАША ПРОПОЗИЦІЯ

- ◆ Підрозділ Компанії АЛТЕН-ТЕХНО з енергозберігаючих технологій.

Виконує роботи по проектуванню та монтажу сонячних електростанцій. Акцент направлений на сонячну черепицю. Крім того ми пропонуємо комплексне рішення, яке включає не тільки саму електростанцію, але і супутні інженерні системи. На які варто звернути увагу. Робота по цьому напрямленню почалась з 1998 року. Ще в 2000 році одна з наших компаній отримала почесну відзнаку від ДКЕУ.

НАША ПРОПОЗИЦІЯ

◆ Підрозділ Компанії АЛЬТЕН-ТЕХНО з інженерних мереж та систем.

Виконує роботи по монтажу систем автоматизації. Акцент робимо на "Розумний будинок", до речі, не тільки для дому, але й для офісів, житлових комплексів та інших об'єктів. Окрім "інтелектуального" обладнання автоматизації, встановлюємо також іншу автоматику, наприклад, автоматичні двері, автоматика для вікон, автоматика для воріт, то що. По направленню автоматизації робота почалась з 2014 року. Установлення автоматичних дверей можна взагалі виділити в окреме направлення, оскільки вони можуть бути як звичайні розсувні, так і розпашні, а також карусельні і, загалом, як входні групи з інженерними конструкціями. Це направлення бере початок ще з 2005 року.



НАША ПРОПОЗИЦІЯ

◆ Підрозділ Компанії АЛЬТЕН-ТЕХНО з інженерних конструкцій.

Виконує роботи, в основному, по монтажу: огорож; скляних конструкцій; вхідних груп, в тому числі для автоматичних дверей і не тільки. Також пропонуємо архітектурне та інженерне проектування, виконуємо дизайнерські проекти.

Нещодавно відкрилось нове напрямлення – вироби з пластмас та виготовлення прес-форм під лиття.





НАША ПРОПОЗИЦІЯ

◆ Підрозділ Компанії АЛТЕН-ТЕХНО з інноваційних технологій.

Взагалі, впровадження у виробництво нових виробів і технологій – одне із пріоритетних завдань Компанії яке ставилось з початку об'єднання та створення АЛТЕН-ТЕХНО.

Ми маємо на увазі інноваційні технології саме **технічного** напрямлення.

Також ми постійно ведемо пошук і підтримку інноваційних ідей у сферах: електротехніки, енергетики, робототехніки, зв'язку та інших **технічних** напрямків. Пропонуємо співпрацю.

Що Ви отримуєте:

- **Технічний продукт**

Після виконання всіх робіт Ви отримуєте сучасну повнофункціональну діючу інженерно-технічну систему просту в користуванні.

- **Справедливу ціну**

Вартість обладнання та робіт відповідає ринковій вартості. Ціни конкурентоспроможні.

- **Технічну підтримку**

Для нас дуже важливо підтримувати клієнтів під час гарантійного та післягарантійного термінів. А також проводити технічне обслуговування при необхідності, згідно регламентів.

Основні етапи вирішення Вашого завдання:

- Попередня оцінка вартості
- Встановлення термінів та умов виконання робіт
- Розрахунок комерційної пропозиції
- Укладання договору
- Виконання робіт
- Здавання інженерно-технічної системи в експлуатацію
- Гарантійне та технічне обслуговування

Етапи робіт можуть корегуватись залежно від типів інженерних систем, конструкцій, їхнього призначення, спрощуватись та виконуватись одночасно

ОЧІКУВАНІ РЕЗУЛЬТАТИ

Ми очікуємо на тривалу та взаємовигідну співпрацю, задоволення Ваших потреб та на Ваші рекомендації для інших потенційних замовників наших продуктів та послуг.

Наша мета: Підібрати оптимальне для Замовника з точки зору вартості, надійності та ефективності інженерне рішення.

Стиль роботи Компанії АЛЬТЕН-ТЕХНО - якість, мобільність, виваженість у прийнятті рішень, виконання робіт у чітко обумовлені терміни.

Технічний результат роботи направлення з енергозберігаючих технологій:

- Електростанція, яка працює від відновлювальних джерел енергії. Сонячна електростанція. Дах із сонячної черепиці. Всі супутні конструкції та інженерні системи захисту, тощо.
- Замовник має отримати знання особливостей роботи цього продукту та очікуваний результат. Основна мета до якої ми прагнемо: енергонезалежність.

Технічний результат роботи направлення з інженерних мереж та систем:

- Якість, комфорт, безпека. Автоматизована мережа для дому "Розумний дім". Автоматизація, диспетчеризація житлових комплексів, офісних центрів, і не тільки. Інші системи автоматики.
- Замовник отримує не тільки комфорт від використання, а й економічно ефективну систему автоматизації.

Технічний результат роботи направлення з інженерних конструкцій:

- Конструкція розроблена та спроектована АЛЬТЕН-ТЕХНО. Супутні конструкції до інженерних систем. При необхідності, креслення та іншу документацію. Візуалізацію конструкції, дизайн, архітектурний проект, інженерний проект. Готову інженерну конструкцію на об'єкті.
- Замовник отримує комплексне рішення для своїх потреб. Запитуйте наші можливості.

Основні бренди, які використовує Компанія АЛЬТЕН-ТЕХНО:

- Сонячна черепиця (покрівельні фото-електричні сонячні модулі) **Hantile** – виробник **Hanergy Holding Group Ltd.**, Китай.
- Гібридні інвертори **Stromherz**. Австрія. Головна штаб-квартира **Nordex Holding / Stromherz Scotland**, комплектуючі з Китаю.
- Сонячні панелі **Risen Energy Co, Ltd**, Китай. **British Solar Renewables**, Великобританія.
- Акумулятори **MERLION BATTERY CO, LTD.**, Китай. **EverExceed Industrial Corporation LTD.**, Китай.
- Пристрої захисту від імпульсних перенапруг **Saltek s.r.o** (Чехія).
- Автомати захисту **Hager Group** (Німеччина). **ETIMAT**, **ETI Elektroelement d.o.o.** (Словенія). **ABB, Ltd** (головний офіс Швейцарія).
- Активні блискавко приймачі **SCHIRTEC AG** (Австрія). **CMB Technology GALMAR** (Польща).

Основні бренди, які використовує Компанія АЛЬТЕН-ТЕХНО:

- Контролери **Tesomat** компанії **TECO a.s.** (Чехія)
- Домашня автоматизація **Tesomat Foxtrot**, **TECO Advanced Automation**. **Larnitech**, (Німеччина). **Zipato**, **Tri plus grupa d.o.o** (Хорватія).
- Автоматичні двері **GEZE GmbH** (Німеччина). **Tormax** (Швейцарія). **Ryterna Group** (Литва)
- Автоматичні приводи **Hörmann**, (Німеччина). **FAAC Group** (Італія).
- Інженерна конструкція **ОБСТ.ХХХХХХ.ХХХ LLC „ALTEN-TECHNO“** (Україна).

По мірі розвитку Компанія має можливість представляти також продукцію інших відомих брендів.

ЯКІСТЬ, КОМФОРТ, БЕЗПЕКА

Спеціалісти об'єднаної компанії "АЛЬТЕН-ТЕХНО" успішно реалізували багато високотехнологічних проєктів, що вимагають бездоганного професіоналізму та максимальної відповідальності. Ми, як професіонали, що орієнтуються на сучасні стандарти обслуговування, дбаємо не тільки про якісний результат нашої роботи. Ми вміємо реально берегти час, бюджет і комфорт свого клієнта, одночасно пропонуючи найкращі, науково опрацьовані, технічні рішення.

Просимо ще частку Вашої уваги – переходьте на сайт Компанії <https://techno.alten-ua.com> пишіть та телефонуйте нам: techno@alten-ua.com
+38 067 40 363 20, +38 099 709 1 747

З повагою та побажаннями взаємовигідної співпраці,
команда професіоналів **АЛЬТЕН-ТЕХНО**

Збудуємо краще! Підтримаємо українську економіку разом!